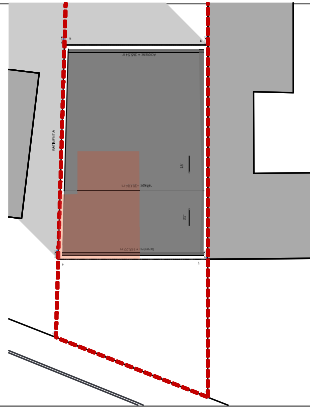


Résidence  
Le Nid - THEODONIS

A04

3 Rue de l'agriculture  
Thionville 57100

LOGEMENT : T03  
NIVEAU : R+1  
TYPOLOGIE : Duplex



- R+1
- Entrée 2,62 m<sup>2</sup>
  - Wc 1,73 m<sup>2</sup>
  - Séjour 19,91 m<sup>2</sup>
  - Cuisine 15,20 m<sup>2</sup>
- R+2
- Dgt 1,92 m<sup>2</sup>
  - Chambre 01 14,22 m<sup>2</sup>
  - Chambre 02 13,14 m<sup>2</sup>
  - SdE 6,06 m<sup>2</sup>

TOTAL SURFACE HABITABLE : 74,80 m<sup>2</sup>

- Terrasse 01 10,22 m<sup>2</sup>
- Terrasse 02 9,99 m<sup>2</sup>

TOTAL ANNEXE : 20,21 m<sup>2</sup>

SURFACE UTILE 84,91 m<sup>2</sup>

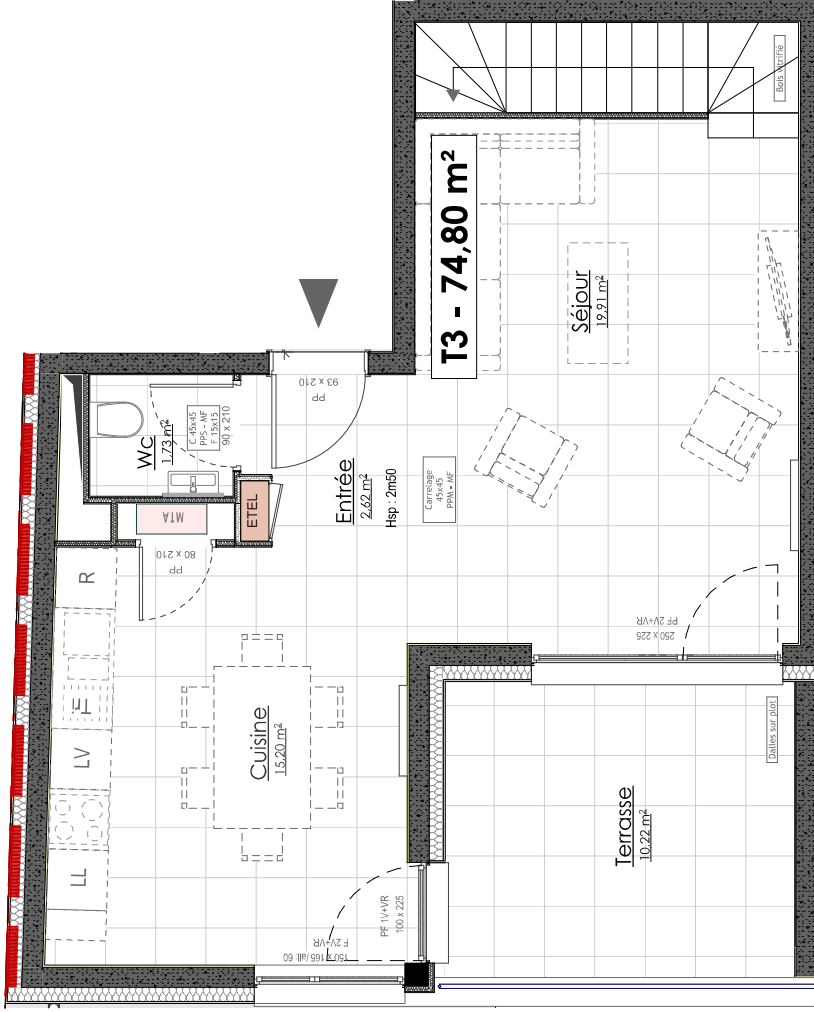
LE NID  
26 Boulevard du 2<sup>ème</sup> Régiment  
d'Aviation  
54000 NANCY  
Tel : 03 83 35 02 20  
Fax : 03 83 35 02 28



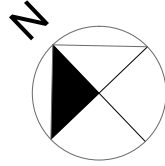
www.le-nid.fr

Date : 12/03/2024

ind : B



Ech: 1/50



MATERIAUX

- DB: Dalle brute  
C 45x45: carrelage grès cérame pleine masse 45x45 cm  
F 15x15 : faïence 15x15 cm en 2 rangs au dessus du lavabo  
F 20x40 : faïence 20x40 cm toute hauteur au pourtour de la douche/baignoire (et tablier)
- PPM : Plafond peinture blanc Mat  
PPS : Plafond peinture blanc satiné  
MPP: Murs peinture de propreté  
MF: Murs finitions prêt à peindre  
MPS Murs peinture Satiné

NB : Des modifications sont susceptibles d'être apportées en fonction des nécessités techniques et administratives de la réalisation, tant en ce qui concerne les dimensions libres que les équipements. Les surfaces sont approximatives. Les retombées, les faux-plafonds, le calepinage des carrelages ainsi que l'emplacement des équipements sont figurés à titre indicatif.

LEGENDE PLAN

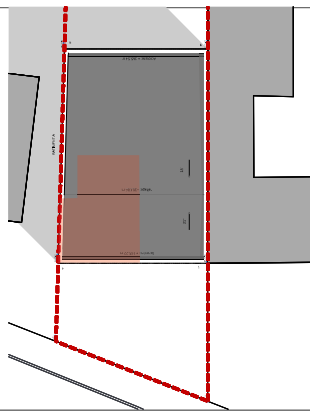
- EV évier
- LV lave-vaisselle
- LL lave linge
- R réfrigérateur
- CU plaque de cuisson
- ETEL tableau électrique
- MTA chauffage/eau chaude sanitaire
- PF porte-fenêtre
- PC porte coulissante
- F fenêtre
- VR volet roulant
- PP porte
- sèche serviette
- radiateur
- gaines

Résidence  
Le Nid - THEODONIS

A04

3 Rue de l'agriculture  
Thionville 57100

LOGEMENT : T03  
NIVEAU : R+2  
TYPOLOGIE : Duplex



R+1

- Entrée 2,62 m<sup>2</sup>
  - Wc 1,73 m<sup>2</sup>
  - Séjour 19,91 m<sup>2</sup>
  - Cuisine 15,20 m<sup>2</sup>
- R+2
- Dgt 1,92 m<sup>2</sup>
  - Chambre 01 14,22 m<sup>2</sup>
  - Chambre 02 13,14 m<sup>2</sup>
  - SdE 6,06 m<sup>2</sup>

TOTAL SURFACE HABITABLE : 74,80 m<sup>2</sup>

- Terrasse 01 10,22 m<sup>2</sup>
- Terrasse 02 9,99 m<sup>2</sup>

TOTAL ANNEXE : 20,21 m<sup>2</sup>

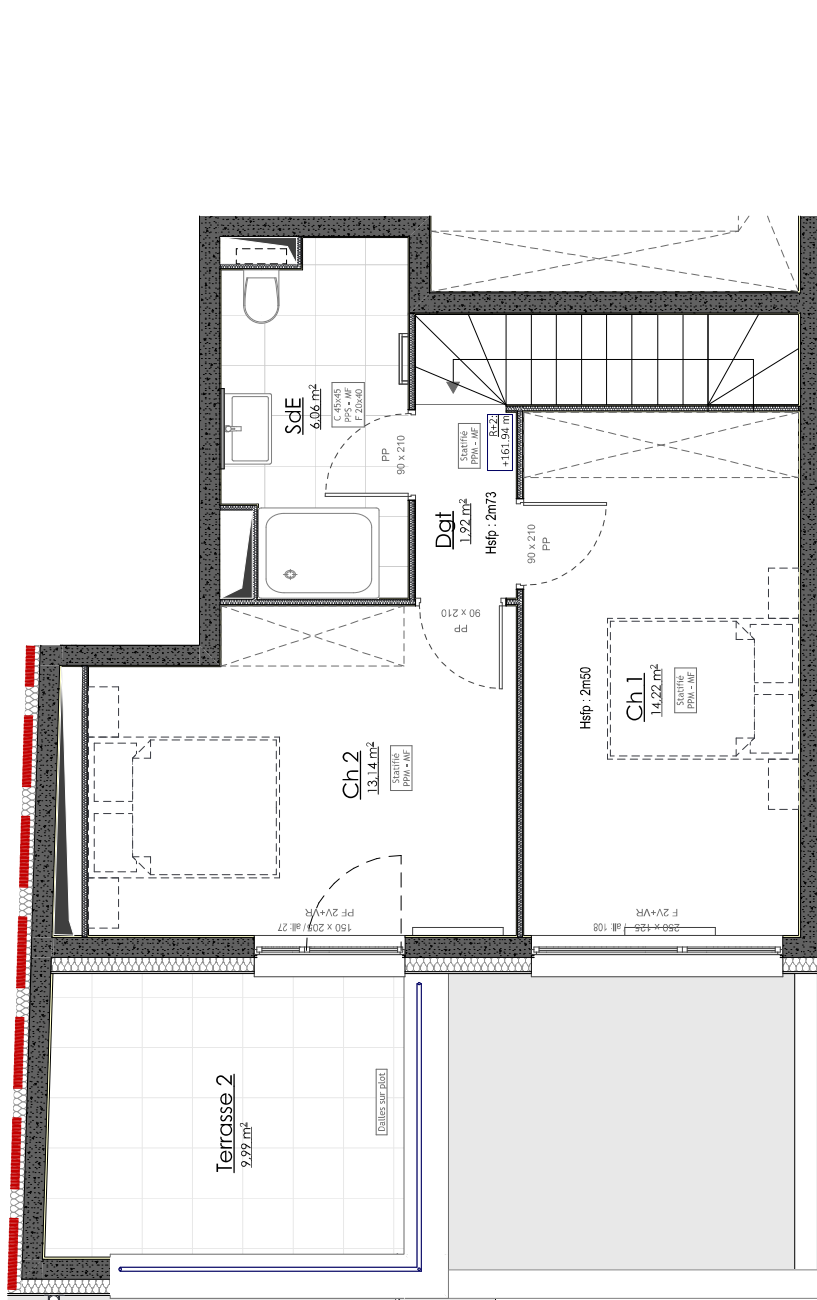
SURFACE UTILE 84,91 m<sup>2</sup>

**LE NID**  
26 Boulevard du 21ème Régiment  
d'Aviation  
54000 NANCY  
TEL : 03 83 35 02 20  
FAX : 03 83 35 02 28

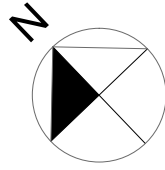


www.le-nid.fr

Date : 12/03/2024 ind : B



Ech: 1/50



MATERIAUX

- DB: Dalle brute
- PPM : Plafond peinture blanc Mat
- PPS : Plafond peinture blanc satiné
- MPP : Murs peinture de propreté
- MF : Murs finitions prêt à peindre
- MPS Murs peinture Satiné
- F 15x15 : faïence 15x15 cm en 2 rangs au dessus du lavabo
- F 20x40 : faïence 20x40 cm toute hauteur au pourtour de la douche/baignoire (et tablier)

NB : Des modifications sont susceptibles d'être apportées en fonction des nécessités techniques et administratives de la réalisation, tant en ce qui concerne les dimensions libres que les équipements. Les surfaces sont approximatives. Les retombées, les faux-plafonds, le calepinage des carrelages ainsi que l'emplacement des équipements sont figurés à titre indicatif.

LEGENDE PLAN

- EV évier
- LV lave-vaisselle
- LL lave linge
- R réfrigérateur
- CU plaque de cuisson
- ETEL tableau électrique
- MTA chauffage/eau chaude sanitaire
- PF porte-fenêtre
- PC porte coulissante
- F fenêtre
- VR volet roulant
- PP porte
- seche serviette
- radiateur
- gaines