

Maître d'ouvrage:
HELIO Aménagement

Département d'ILLE ET VILAINE
Commune de SAINT-BRIAC-SUR-MER
LOTISSEMENT
"LE CHEMIN"

PLAN DE RESERVATION - Indice A

Echelle 1/250

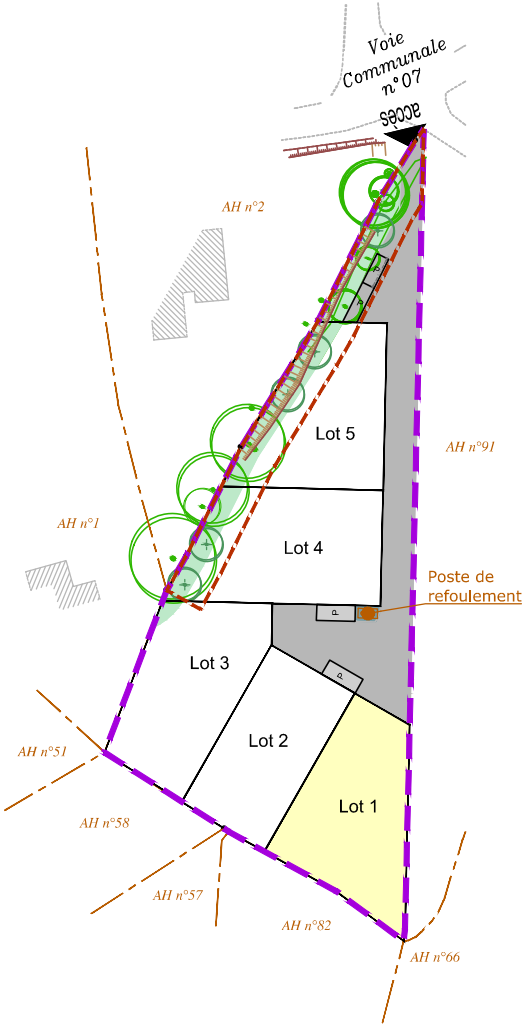
LOT n°01

SUPERFICIE : 495m²
Surface Plancher max: 250m²
Emprise au sol max: 198m²
Surface Espace Vert mini: 198m²
Réf. cadastrale : Section AH n°84

LEGENDE :

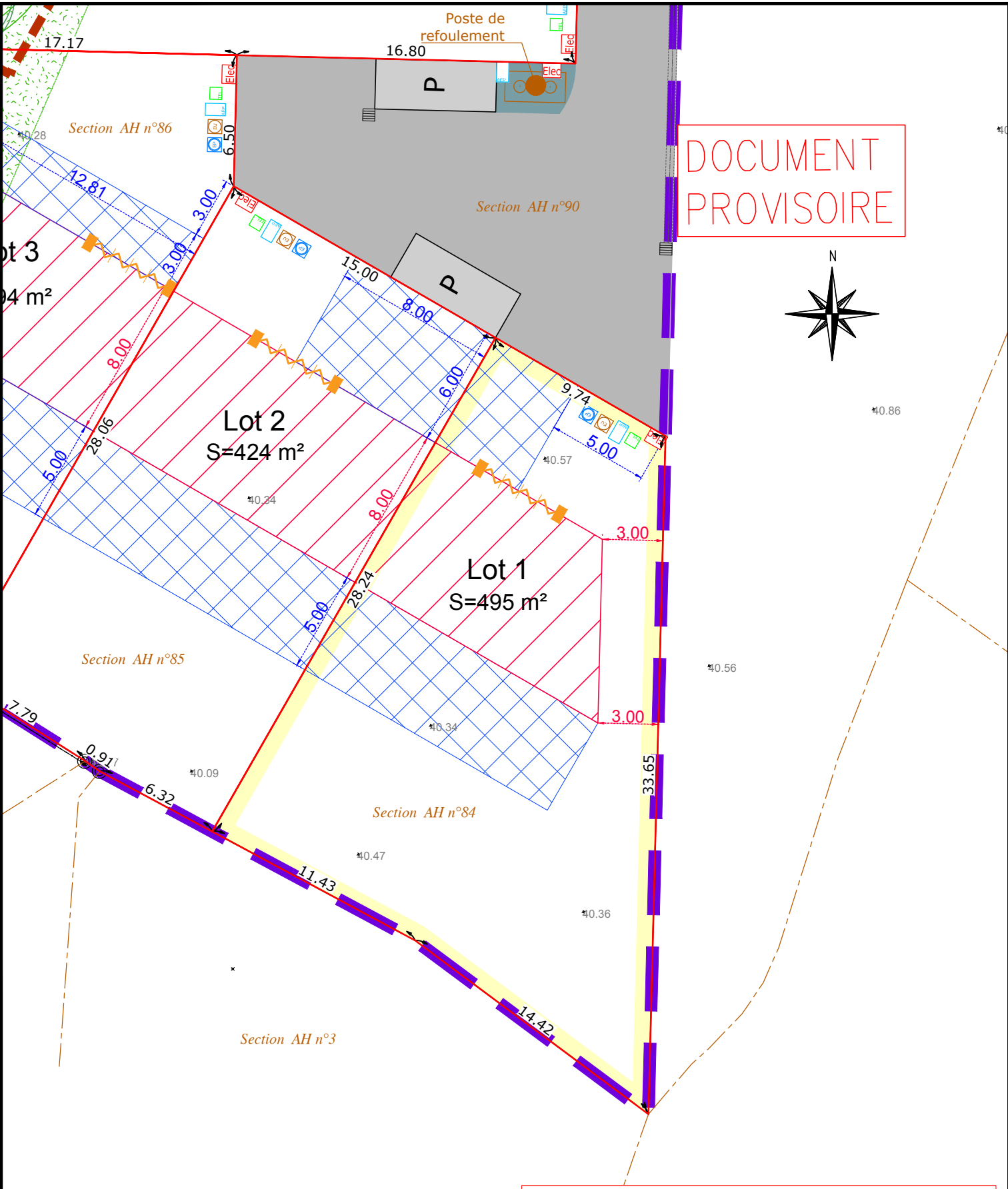
- Périmètre de l'opération
- Contour du Lot
- 01 Numéro du lot
- 16.20 Cotation périmétrique du lot
- Zone constructible - volume principal et secondaire
- 8.00 Cotations de la zone constructible
- Zone constructible - volume secondaire
- 8.00 Cotations de la zone constructible
- Zone non aedificandi
- Accroche obligatoire de la construction sur 5m minimum
- accès Accès au lotissement
- 0.56 Altimétrie terrain naturel avant travaux
- ELEC Coffret électrique PROJET
- T Citerneau téléphone PROJET
- ⌋ Citerneau eau potable PROJET
- ⊙ Citerneau eaux pluviales PROJET - Texte PROJET
- ⊙ Citerneau eaux usées PROJET - Texte PROJET
- Chaussée
- Stationnement
- Dalle béton
- Traitement paysager (voir règlement)

PLAN DE SITUATION :



Société de Géomètres Experts
Agence de Dinard
24, rue du Val Porée
BP.20156
35801 DINARD CEDEX
Téléphone: 02.99.46.14.17
Télécopie: 02.99.16.01.26
dinard@prigent-associes.fr

DOCUMENT
PROVISOIRE



NOTA : Les éléments d'urbanisme indiqués dans la légende n'étant pas exhaustifs, le projet de construction devra se référer au règlement du lotissement et au PLU en vigueur.

Dinard, le 16 mai 2025
Référence dossier 2014091DR

Nota: Le fond de plan est issu du plan topographique réalisé avant le démarrage des travaux. Il sera nécessaire de vérifier les cotes altimétriques avant le démarrage des constructions. La position et les cotes de nivellement des bornes seront mentionnées après bornage des lots. Les acquéreurs des lots ne pourront s'opposer à la réalisation de bordures en limite à l'intérieur des lots si cela est rendu nécessaire. Les cotes et les superficies seront définitives après mise en place des bornes. La position des regards individuels des lots (Électrique, Gaz, AEP Télécom, EU et EP) est donnée à titre indicative. Elle correspond à la position projet et est susceptible d'être modifiée lors des travaux.