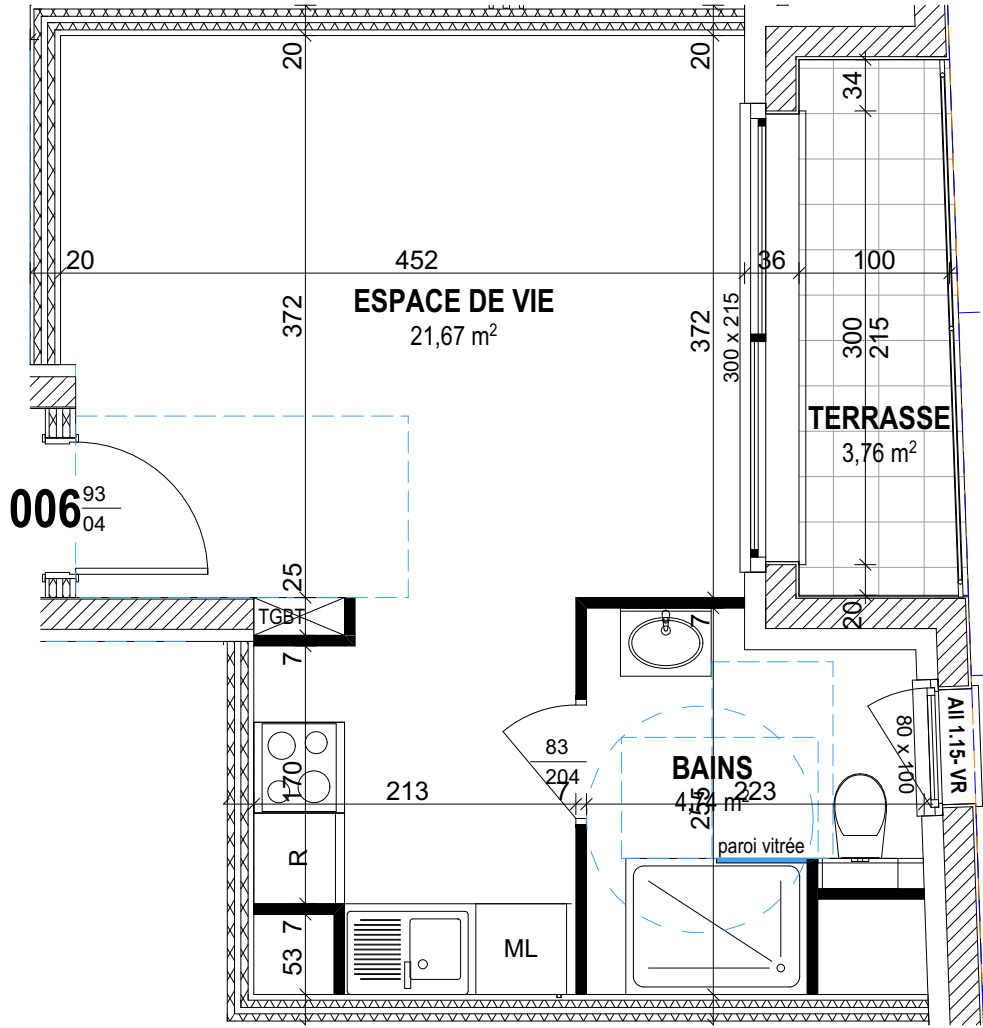


Villa Marguerite

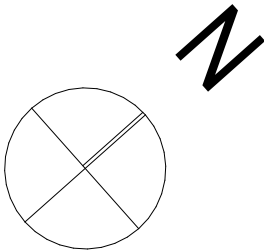
Boucle d'Alsace Lorraine - CATTENOM-SENTZICH



Echelle : 1/50



La superficie privative est calculée conformément à la loi n° 96-117 du 18 décembre 1996 et selon les prescriptions du décret n°97-532 du 23 mai 1997.
Le présent document exprime le figure et les dispositions générales do lot. Des variations peuvent intervenir en fonction des dispositions techniques et réglementaires de la réalisation, tant en ce qui concerne les dimensions libres que l'équipement.
Les retombées de poutres, soffites, faux-plafonds, canalisations ne sont pas tous figurés et peuvent être modifiés pour des raisons techniques.



COMMERCIALISATION



Terralia

Immobilier

S.C.C.V. VILLA MARGUERITE HABITAT
21 Rue de Sarre - 57070 METZ
Tél : 03 87 500 300



Lot n° 006	1 P
Espace de vie	21.67 m²
Bains	4.74 m²
Surface Habitable	26.41 m²
Terrasse	3.76 m²

