







## REZ-DE-CHAUSSÉE

-  Périimètre de la Copropriété
-  Numéro de Lot de la coprop
-  Lots privatifs
-  Application cadastrale

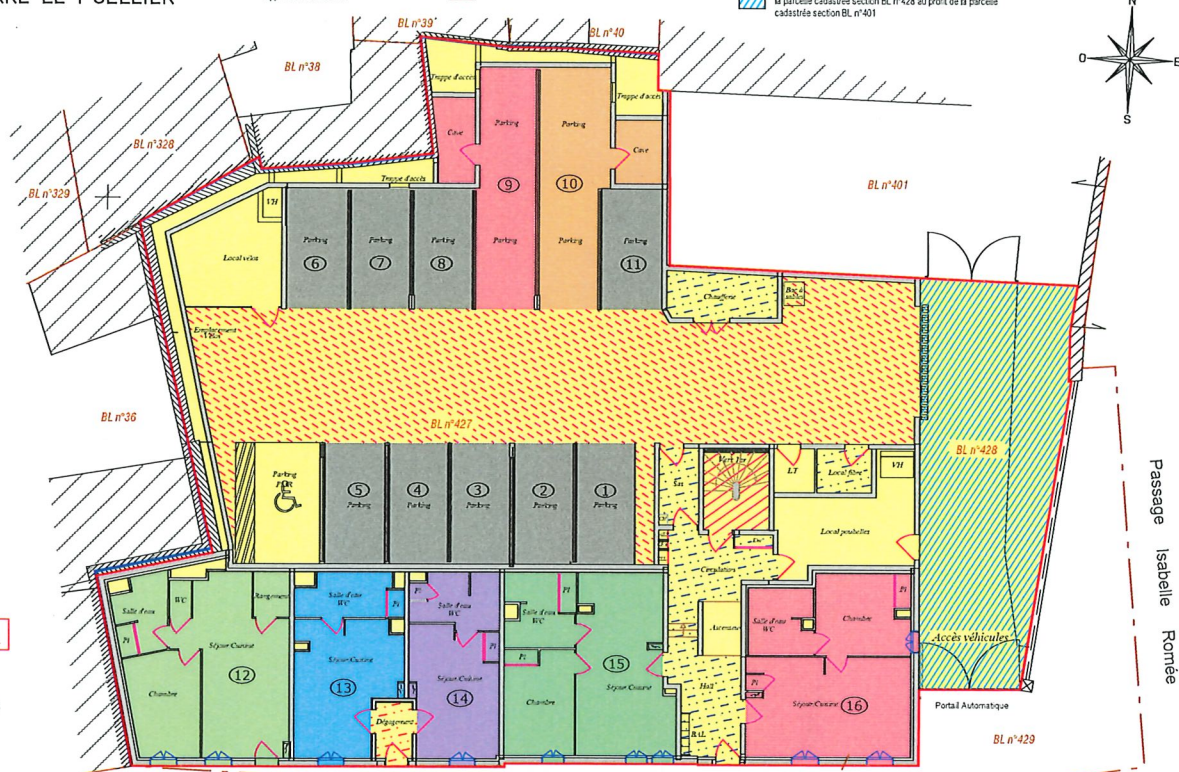
 Parties communes générales  
 Parties communes spéciales "Voie de circulation"  
 Parties communes spéciales "Escalier"

 Parties communes spéciales "Dégagement du rez-de-chaussée"

 Parties communes spéciales "Logements"

 Servitude de passage (véhicules, piétons et réseaux) à créer sur la parcelle cadastrée section BL n° 428 au profit de la parcelle cadastrée section BL n° 401

Références cadastrales :  
Section BL - n°427 (07 à 87 ca)  
n°428 (00 à 93 ca)



**NOTA:** Plan dressé à partir du fichier  
"RDC.dwg" fourni par la SEMDO le 12/06/2025.

Ce plan n'a pour but que le repérage des lots

6 rue Cloître Saint-Pierre-le-Puellier

06 octobre 2025  
Dossier 25249  
Echelle : 1/150  
Indice 1



**SAS AB ASSOCIES - Géomètres-Experts**  
Maxime ASSELIN et Arnaud BERSON  
2, rue de Croquechâteau  
45380 LA CHAPELLE-SAINT-MESMIN  
Tel. 02.38.43.11.09 - Fax. 02.38.43.53.17

DÉPARTEMENT DU LOIRET

VILLE D'ORLEANS

6 RUE CLOÎTRE SAINT-PIERRE-LE-PUELLIER

RÉSIDENCE "SAINT-PIERRE-LE-PUELLIER"

PLAN DE COPROPRIÉTÉ

PREMIER ÉTAGE

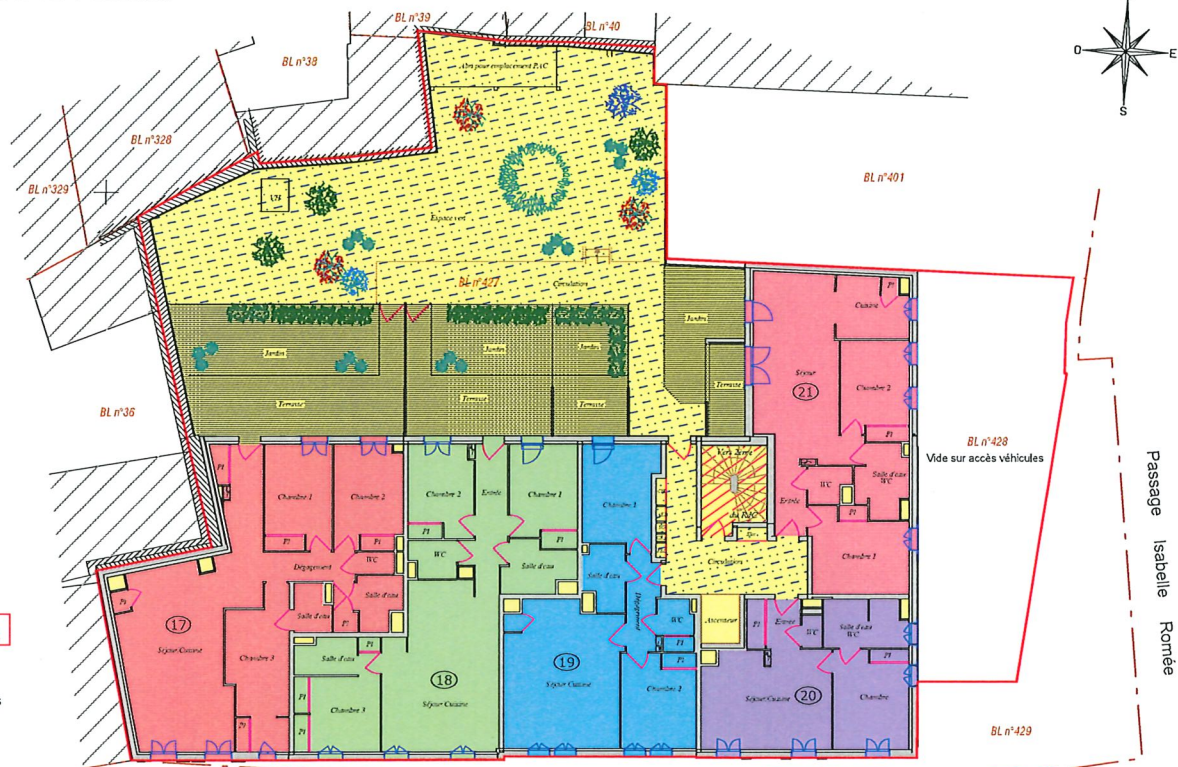
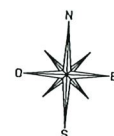
**Légende :**

- Périmètre de la Copropriété
- 17 Numéro de Lot de la copropriété
- Lots privés

- Application cadastrale
- Parties communes spéciales à jouissance privative
- Parties communes générales

- Parties communes spéciales "Logements"
- Parties communes spéciales "Escalier"

Références cadastrales :  
Section BL - n°427 (07 à 87 ca)  
n°428 (00 à 93 ca)



NOTA: Plan dressé à partir du fichier  
"R+1.dwg" fourni par la SEMDO le 12/06/2025.

Ce plan n'a pour but que le repérage des lots



SAS AB ASSOCIES - Géomètres-Experts  
Maxime ASSELIN et Arnaud BERSON  
2, rue de Croquechilgagne  
45300 LA CHAPELLE-SAINTE-REMY  
Tél. 02.38.43.11.09 - Fax. 02.38.43.53.17

6 rue Cloître Saint-Pierre-le-Puellier

ECHELLE  
0m 1m 2m 3m 4m 5m

06 octobre 2025  
Dossier 25249  
Echelle : 1/150  
Indice 1



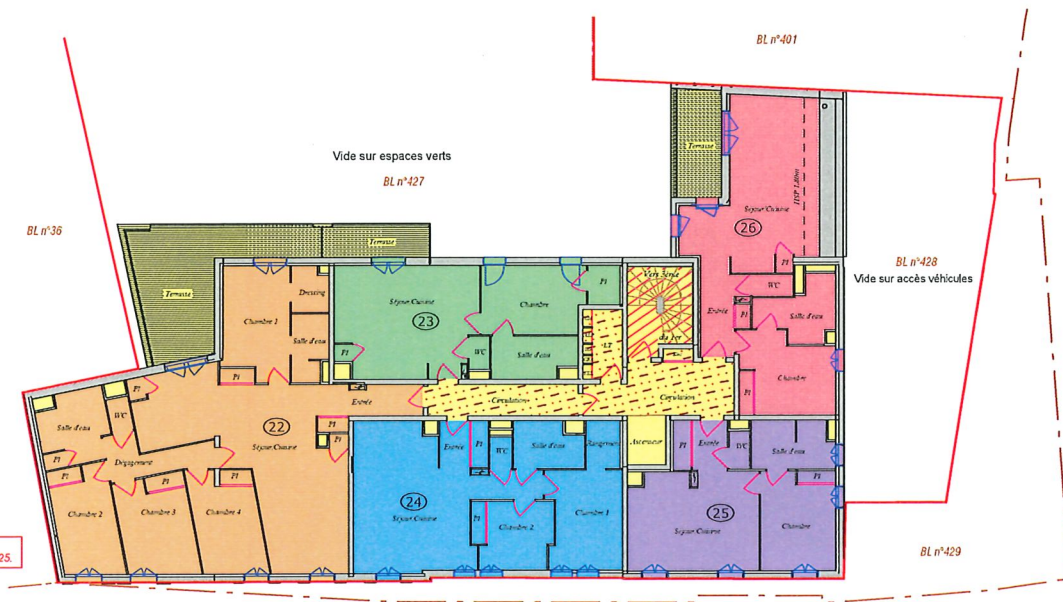
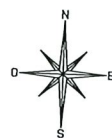
DÉPARTEMENT DU LOIRET  
VILLE D'ORLEANS  
6 RUE CLOÎTRE SAINT-PIERRE-LE-PUELLIER  
RÉSIDENCE "SAINT-PIERRE-LE-PUELLIER"  
PLAN DE COPROPRIÉTÉ

DEUXIÈME ÉTAGE

Légende :

- |                                 |   |  |
|---------------------------------|---|--|
| Périmètre de la Copropriété     | Application cadastrale                            | Parties communes spéciales "Circulations des étages" |
| Numéro de Lot de la copropriété | Parties communes spéciales à jouissance privative | Parties communes spéciales "Escalier"                |
| Lots privés                     | Parties communes générales                        |  |

Références cadastrales :  
Section BL - n°427 (07 à 87 ca)  
n°428 (00 à 93 ca)



NOTA: Plan dressé à partir du fichier  
"R+2.dwg" fourni par la SEMDO le 12/06/2025.

Ce plan n'a pour but que le repérage des lots

6 rue Cloître Saint-Pierre-le-Puellier



SAS AB ASSOCIES - Géomètres-Experts  
Maxime ASSELIN et Arnaud BÉRON  
2, rue de Croquichatigne  
45380 LA CHAPELLE-SAINT-AESMUN  
Tél. 02.38.43.11.00 - Fax: 02.38.43.53.17

EGHELLE  
0m 1m 2m 3m 4m 5m

06 octobre 2025  
Dossier 25249  
Echelle : 1/150  
Indice 1

DÉPARTEMENT DU LOIRET

VILLE D'ORLEANS

6 RUE CLOÎTRE SAINT-PIERRE-LE-PUELLIER

RÉSIDENCE "SAINT-PIERRE-LE-PUELLIER"

PLAN DE COPROPRIÉTÉ

TROISIÈME ÉTAGE

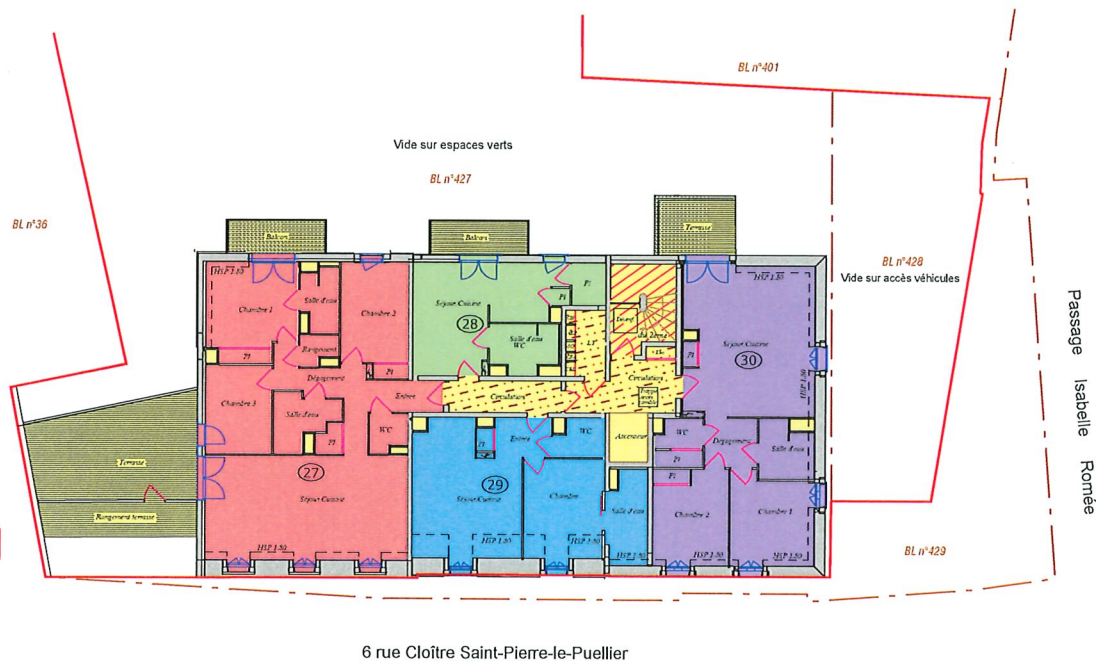
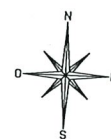
Légende :

- Périmètre de la Copropriété
- Numéro du Lot de la copropriété
- Lots privés

- Application cadastrale
- Parties communes spéciales à jouissance privative
- Parties communes générales

- Parties communes spéciales "Circulations des étages"
- Parties communes spéciales "Escalier"

Références cadastrales :  
Section BL - n°427 (07 a 81 ca)  
n°428 (00 a 93 ca)



Ce plan n'a pour but que le repérage des lots

6 rue Cloître Saint-Pierre-le-Puellier



SAS AB ASSOCIES - Géomètres-Experts  
Maxime ASSELIN et Arnaud BERNON  
2, rue de Croquischâtaine  
45380 LA CHAPELLE-SAINT-AESMUN  
Tél. 02.38.43.11.09 - Fax 02.38.43.53.17

ECHELLE  
0m 1m 2m 3m 4m 5m

06 octobre 2025  
Dossier 25249  
Echelle : 1/150  
Indice 1