

# Epinal L'espace Galtier

DU 1 AU 5 PIECES

A PARTIR DE **115 000€**



LES  
CONSTRUCTEURS  
DU BOIS

Contactez nous

03 29 68 52 12

[immo@lesconstructeursdubois.fr](mailto:immo@lesconstructeursdubois.fr)



# Epinal

## L'espace Galtier



Gare d'Epinal / 2 min  
Arrêt de bus / 2 min  
Centre-ville / 7 min



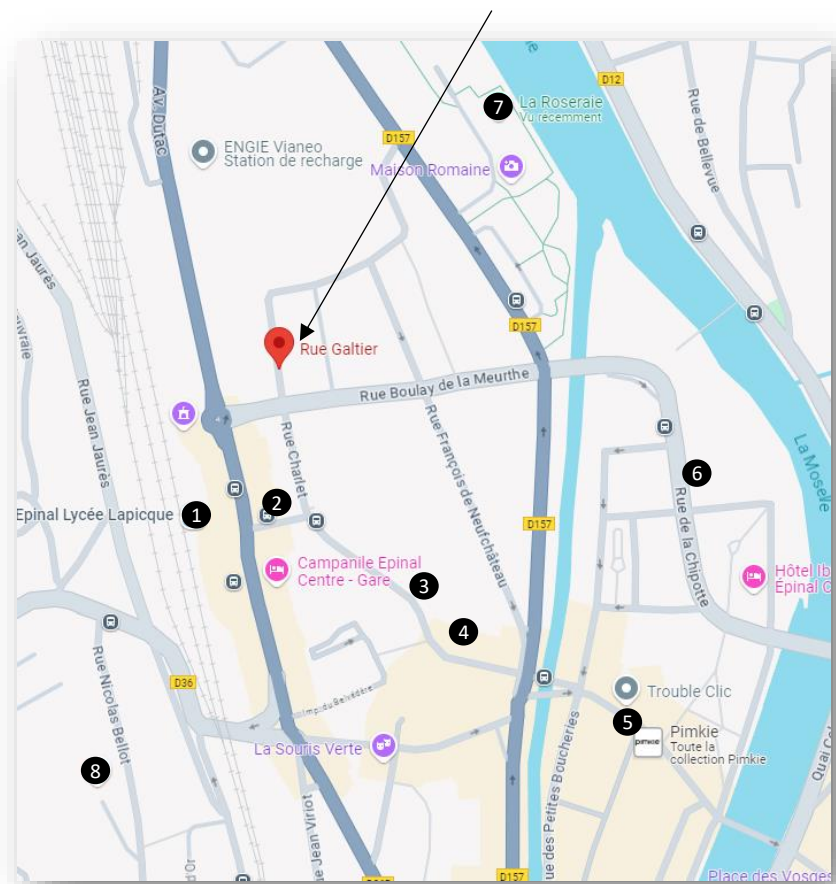
Gare d'Epinal / 2 min  
Parc "La Roseraie" / 4 min



Collège Georges Clemenceau / 2 min  
Centre-ville / 3 min

Idéalement situé à Épinal, l'espace Galtier bénéficie d'un emplacement privilégié. À quelques pas du **centre-ville** et des écoles, vous profiterez d'une accessibilité sur l'ensemble des commerces et des services de la ville. À seulement quelques minutes, vous bénéficierez d'une mobilité optimale dans l'ensemble de la ville et ses environs grâce à la proximité de la **gare SNCF** et des **transports en commun**. Découvrez également le charme du **parc "La Roseraie"**, un lieu idéal pour se détendre en pleine nature.

## L'Espace Galtier



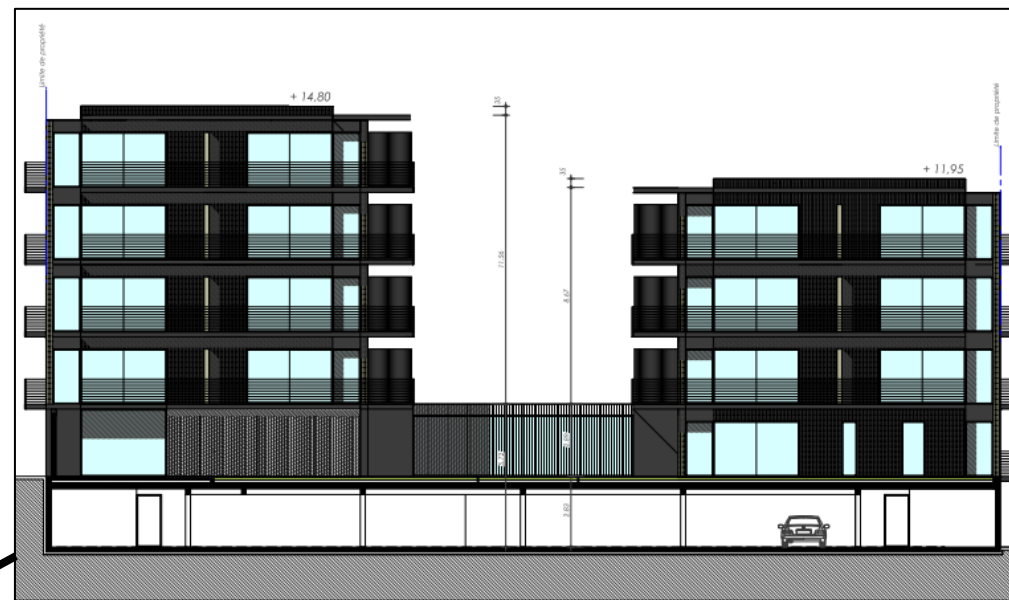
- 1 Gare SNCF & Gare routière d'Epinal, Librairie, Presse, Tabac
- 2 Arrêt de bus
- 3 La Poste
- 4 Boulangerie
- 5 Centre-ville, Monoprix et commerces
- 6 Collège Georges Clemenceau
- 7 Parc "La Roseraie" , Micro crèche Boutchou
- 8 Lycée Louis Lopicque



# 3. La résidence

L'espace Galtier est situé au cœur d'Epinal, à proximité du centre-ville et de ses commodités et sera construit après la déconstruction de l'ancien EHPAD Notre-Dame .

Le programme est bien orienté et constitue un choix idéal pour y habiter ou investir.



La réalisation en structure bois (MOB) issu principalement de forêts vosgiennes et l'isolation renforcée en laine de bois, vous permettront de réduire durablement les coûts énergétiques de votre logement, tout en vivant dans un bâtiment bas carbone.



# 3. Les logements

Ce programme se compose de 2 bâtiments comptant au total 37 logements répartis sur 4 étages. Il comprend également un parking sous-terrain et des places extérieures sécurisées. Cette résidence moderne et durable vous offre des appartements allant du T1 au T5, de 27 m<sup>2</sup> à 175 m<sup>2</sup>. La plupart des appartements dispose d'une ouverture sur l'extérieur avec balcon ou terrasse d'une surface généreuse. Les étages supérieurs offrent une vue dominante sur la cité des Images. Arboré de 500m<sup>2</sup> d'espaces verts, le bâtiment fera profiter à tous des espaces partagés propices à la convivialité et au calme.



PARKING



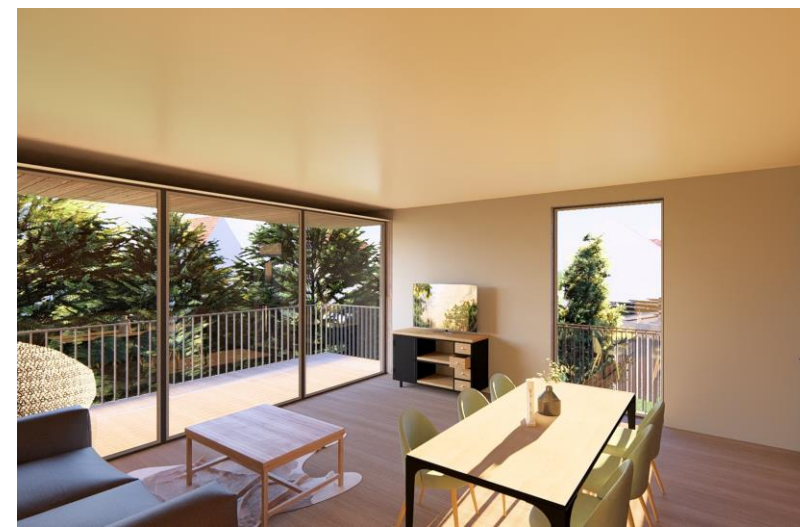
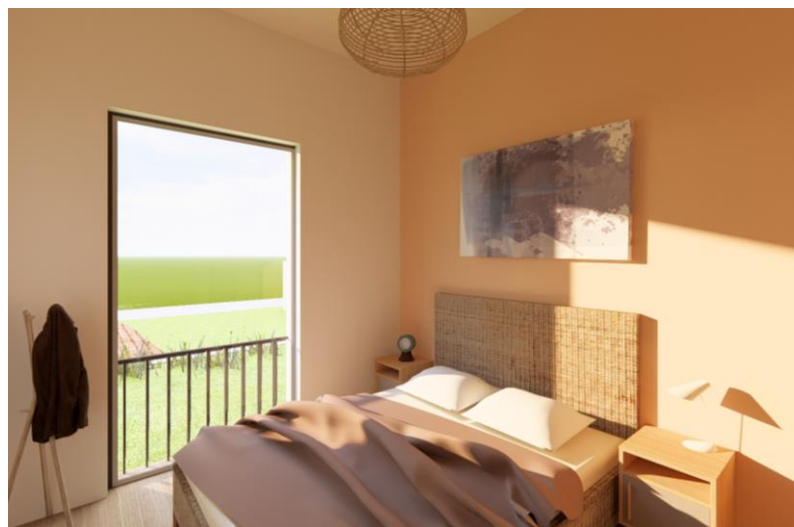
ASCENSEUR



NATURE



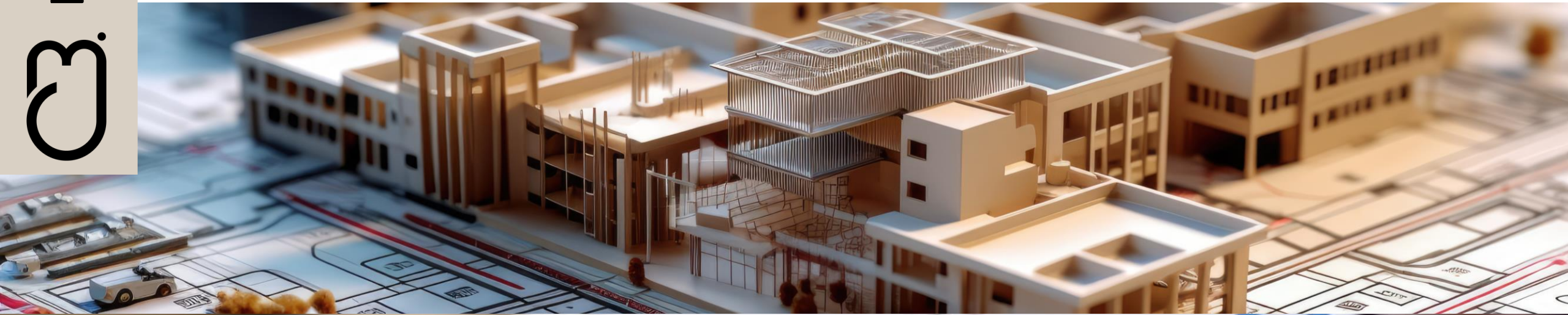
CONVIVIALITÉ



Les futurs acquéreurs bénéficieront :

- **Environnement** : Les appartements ont été conçus pour s'insérer pleinement dans l'espace avec une **orientation bioclimatique**.
- **Confort** : Les logements bénéficient d'un **chauffage au sol**, de **volets roulants à commande électrique** et d'une **isolation thermique renforcée**, assurant un excellent confort intérieur.
- **Design** : Les appartements ont été conçus avec soin, offrant des **espaces de vie agréables et fonctionnels**, ainsi qu'un **design moderne et épuré**.
- **Équipements** : Chaque appartement dispose d'une **salle de bain moderne et équipée**, de **placards intégrés** et de **finitions soignées**.

*Sur demande, l'intégration d'une cuisine équipée est possible*



# Les Constructeurs du Bois



Depuis 2010, Les Constructeurs du Bois conçoit et développe des projets immobiliers en bois d'envergure dans le Grand Est.

Son activité repose essentiellement sur quatre segments :

- les résidences seniors
- les éco-quartiers
- les maisons médicales
- les micro-crèches.

Solidement implanté sur le territoire. Les Constructeurs du Bois se démarque par son engagement à minimiser l'impact environnemental de ses réalisations, avec un accent particulier sur le bois biosourcé directement approvisionné des Vosges.

Fortement investi dans des projets écologiques à visée sociétale, Les Constructeurs du Bois œuvre à la conception d'éco-quartiers et répond par ses constructions en bois au manque critique de logements pour les logements résilients.

« S'intéresser aux projets à taille humaine, répondre à des besoins en habitation et en offre médicale dans des secteurs à faible densité de population... le tout en se concentrant exclusivement sur un marché local, c'est la mission que s'est donnée l'équipe des Constructeurs du Bois. »



SCAN ME

Site internet :  
<https://immobilier.lesconstructeursdubois.fr>

Contact :  
03 29 68 52 12  
immo@lesconstructeursdubois.fr