



## Maison individuelle M15 – T4

Surface totale habitable : 129,4 m<sup>2</sup>

RDC 81,19 m <sup>2</sup>	
Entrée	8,81 m <sup>2</sup>
Pièce à vivre	37,53 m <sup>2</sup>
Cuisine	9,55 m <sup>2</sup>
Rangement	5,79 m <sup>2</sup>
Chambre 1	13,66 m <sup>2</sup>
Salle de bain	3,41 m <sup>2</sup>
WC	2,44 m <sup>2</sup>
R+1 48,21 m <sup>2</sup>	
Dégagement	5,59 m <sup>2</sup>
Rangement	1,30 m <sup>2</sup>
Chambre 2	13,81 m <sup>2</sup>
Chambre 3	10,20 m <sup>2</sup>
Chambre 4	9,40 m <sup>2</sup>
Salle de bain	6,41 m <sup>2</sup>
WC	1,50 m <sup>2</sup>

**Carport** (en option)  
**Terrain**

**30 m<sup>2</sup> / 2 places**  
**424 m<sup>2</sup>**



Gare : 25 min  
Arrêt de bus : 7 min



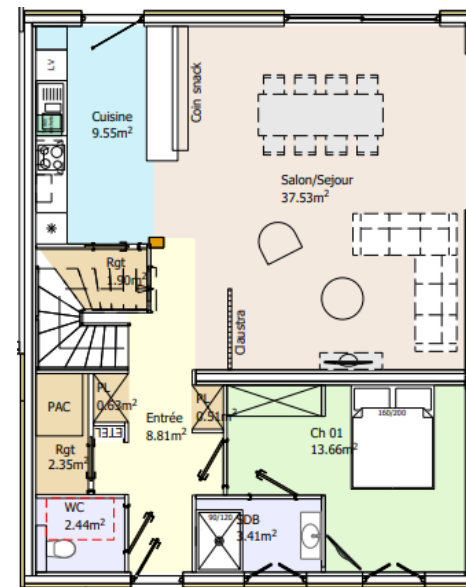
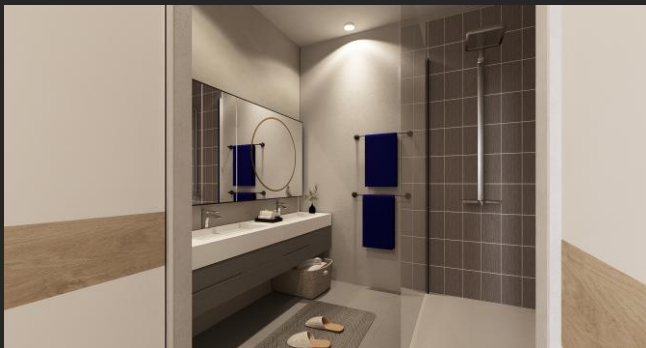
Centre ville : 5 min  
Frontière du Luxembourg : 5 km



Construction en cours de certification

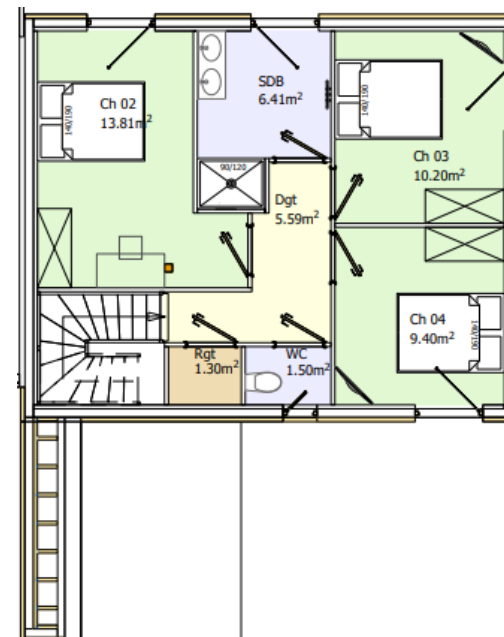


**478 900€**



RDC

129.00 m<sup>2</sup>



R+1