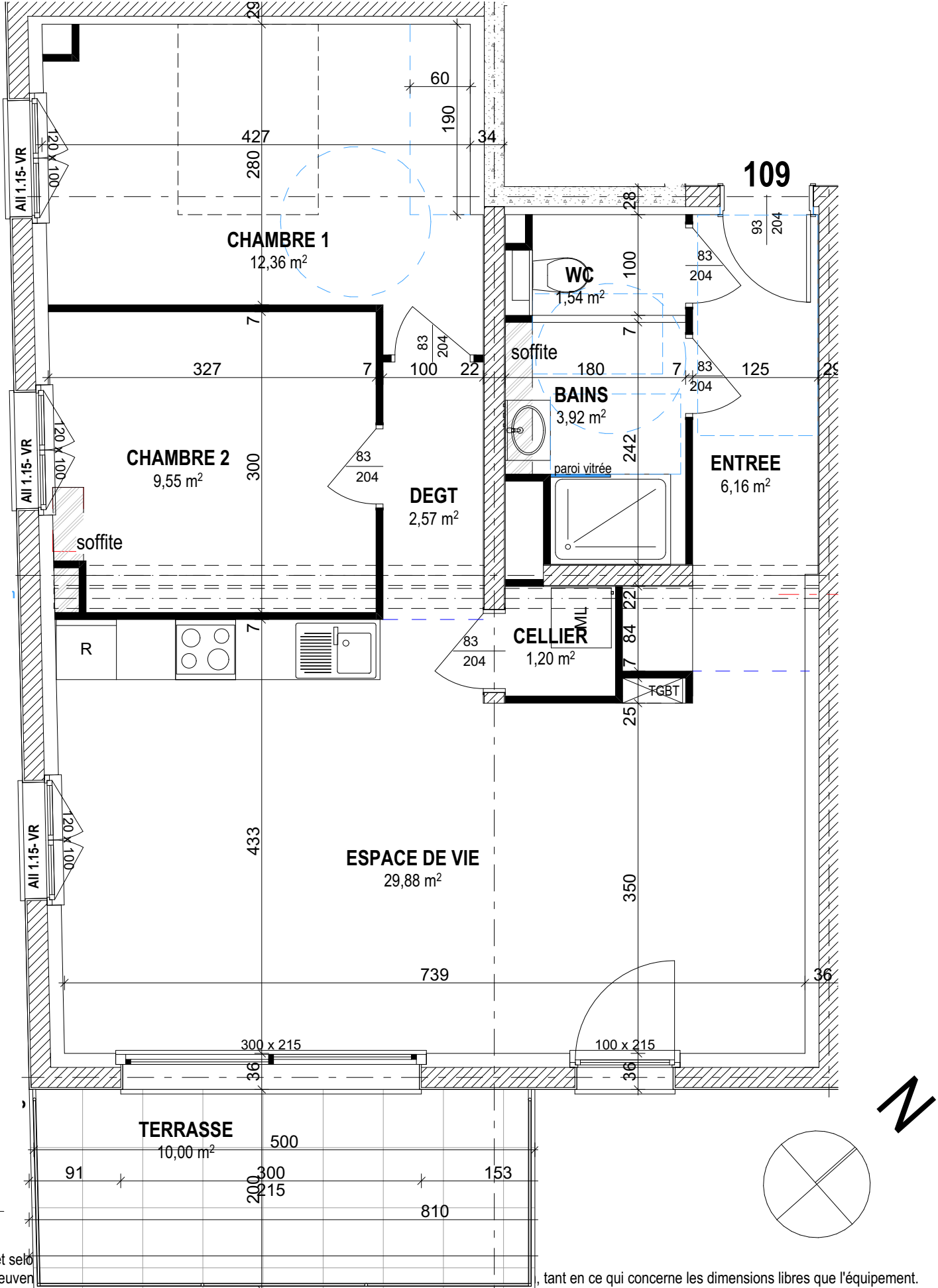


# Villa Marguerite

Boucle d'Alsace Lorraine - CATTENOM-SENTZICH



Echelle : 1/50



La superficie privative est calculée conformément à la loi n° 96-117 du 18 décembre 1996 et selon les dispositions de l'article 17 de la loi n° 65-557 du 12 juillet 1965.  
Le présent document exprime le figure et les dispositions générales du lot. Des variations peuvent survenir en cours de construction, tant en ce qui concerne les dimensions libres que l'équipement.  
Les retombées de poutres, soffites, faux-plafonds, canalisations ne sont pas tous figurés et peuvent être modifiés pour des raisons techniques.

COMMERCIALISATION



# Terralia

Immobilier

S.C.C.V. VILLA MARGUERITE HABITAT  
21 Rue de Sarre - 57070 METZ  
Tél : 03 87 500 300



Lot n° 109	3 P
Entrée	6.16 m²
WC	1.54 m²
Bains	3.92 m²
Espace de vie	29.88 m²
Cellier	1.20 m²
Chambre 1	12.36 m²
Chambre 2	9.55 m²
Dégagement	2.57 m²
Surface Habitable	67.18 m²
Terrasse	10.00 m²

