

PIÈCES	SURFACE en m ²
RDC	
Entrée + Pl.	11,93
Séjour/Cuisine	37,68
Chambre 1	11,76
SDB / WC 1	4,16
Buanderie	3,46
R+1	
Chambre 2 + Dress.	14,81
Chambre 3 + Pl.	11,94
Chambre 4 + Pl.	9,08
SDB / WC 2	4,83
SDE	4,22
Dgt	6,00
SURFACE HABITABLE	119,87 m²

Balcon	3,71
Garage	21,37
Jardin	290,14
Terrasse 1	23,79
Terrasse 2	3,71

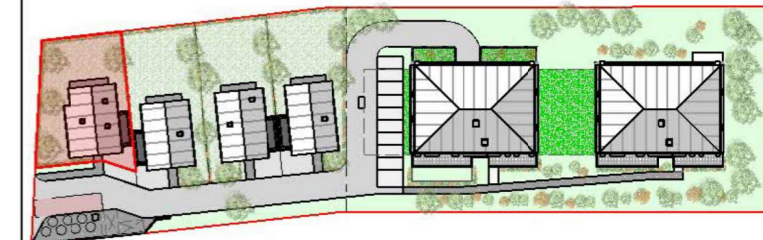
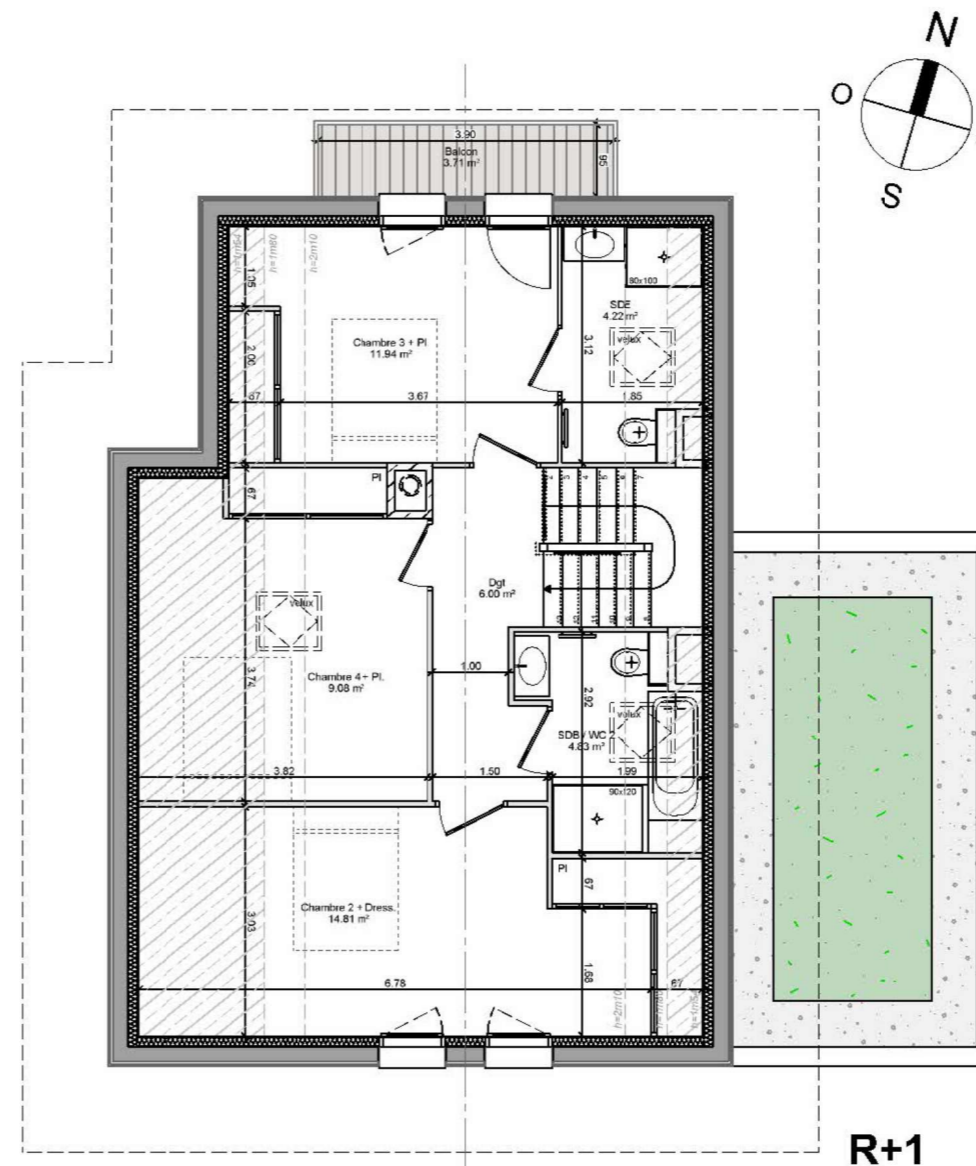
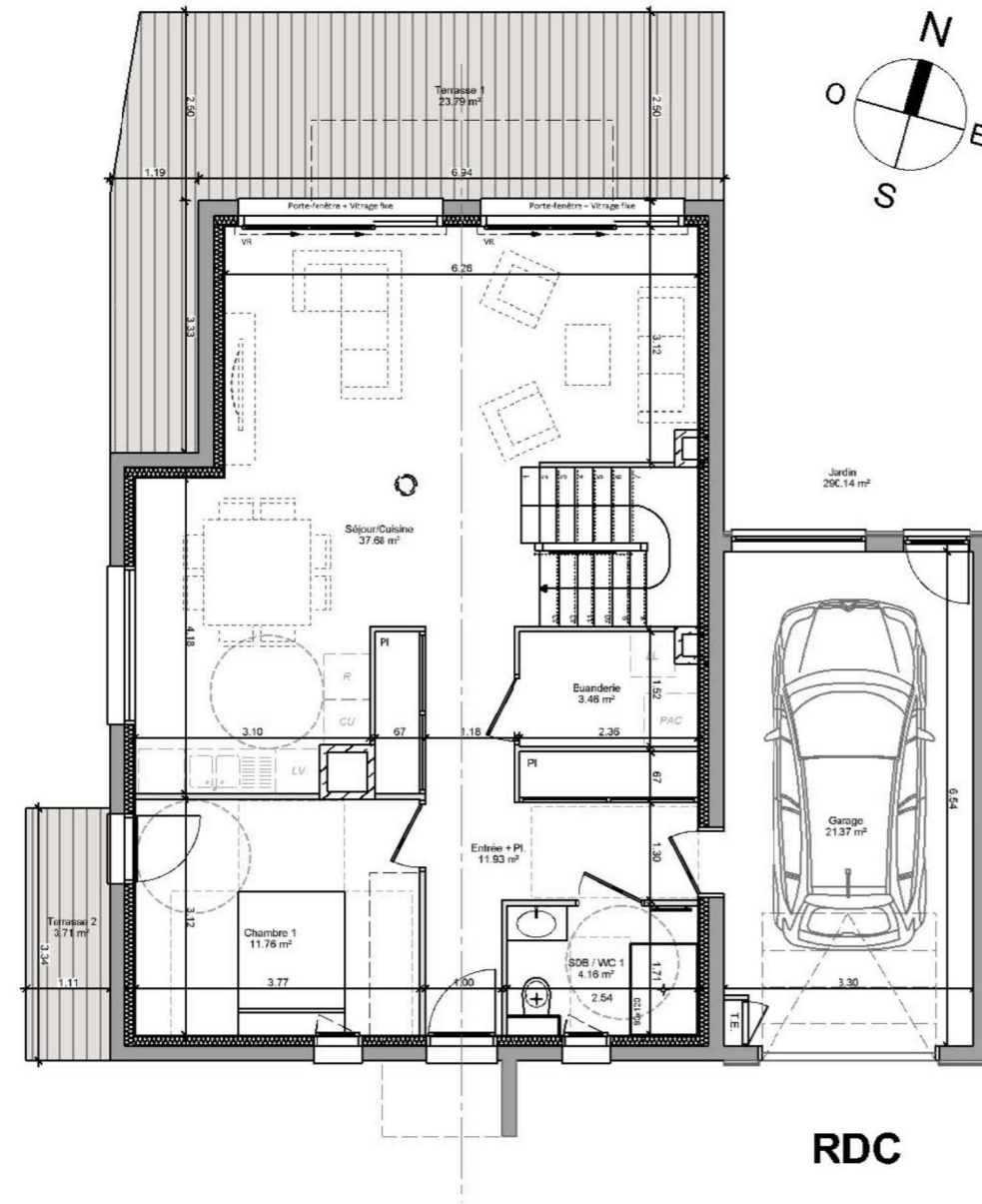


Villas Kally
74500 Evian-les-Bains
Impasse du Tir Aux Pigeons



KP Habitat
340 rue de l'Eygala
38430 MOIRANS
Tél : 04 76 06 93 51

MAISON 01



Acquéreurs:

M. / Mme.

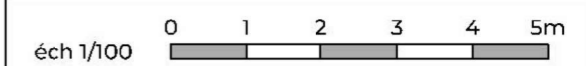
M. / Mme.

Signatures:

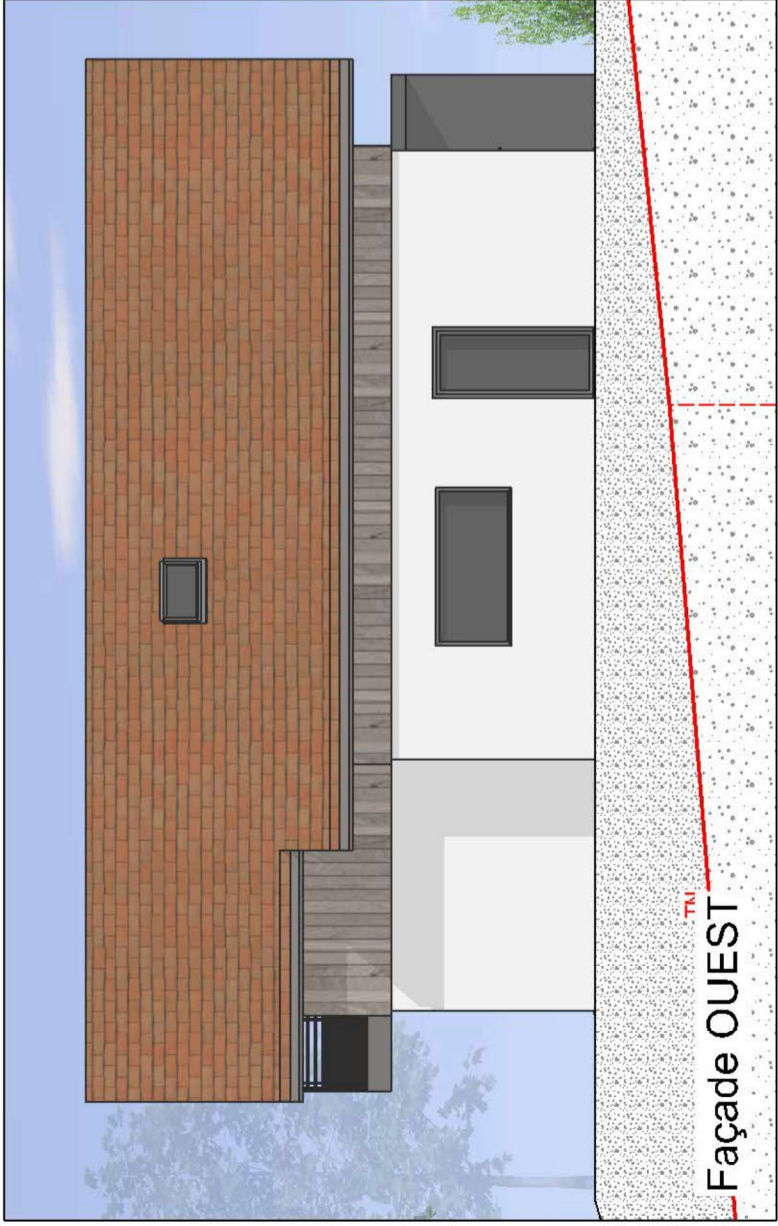
Vendeurs:

Signatures:

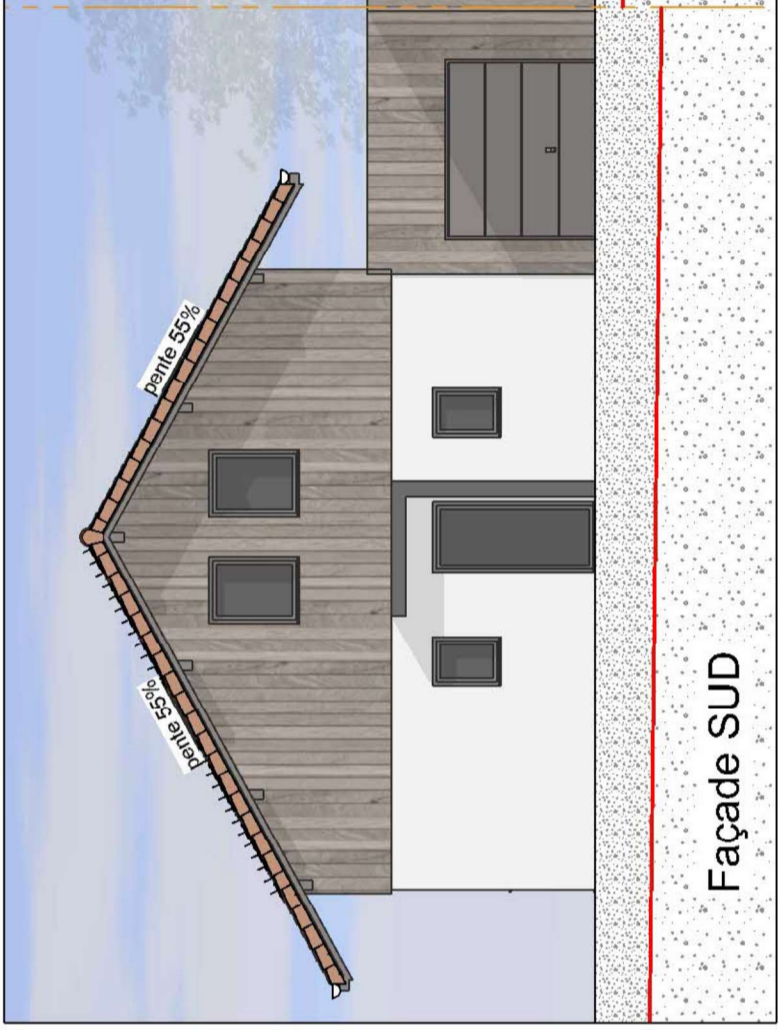
NOTA : Des modifications sont susceptibles d'être apportées à ce plan en fonction des nécessités techniques de réalisation, tant en ce qui concerne les dimensions libres que l'équipement. Les surfaces indiquées sont approximatives. Les retombées, soffites, faux plafonds, canalisations, chaudières, ainsi que l'emplacement des équipements sont figurés à titre indicatif.



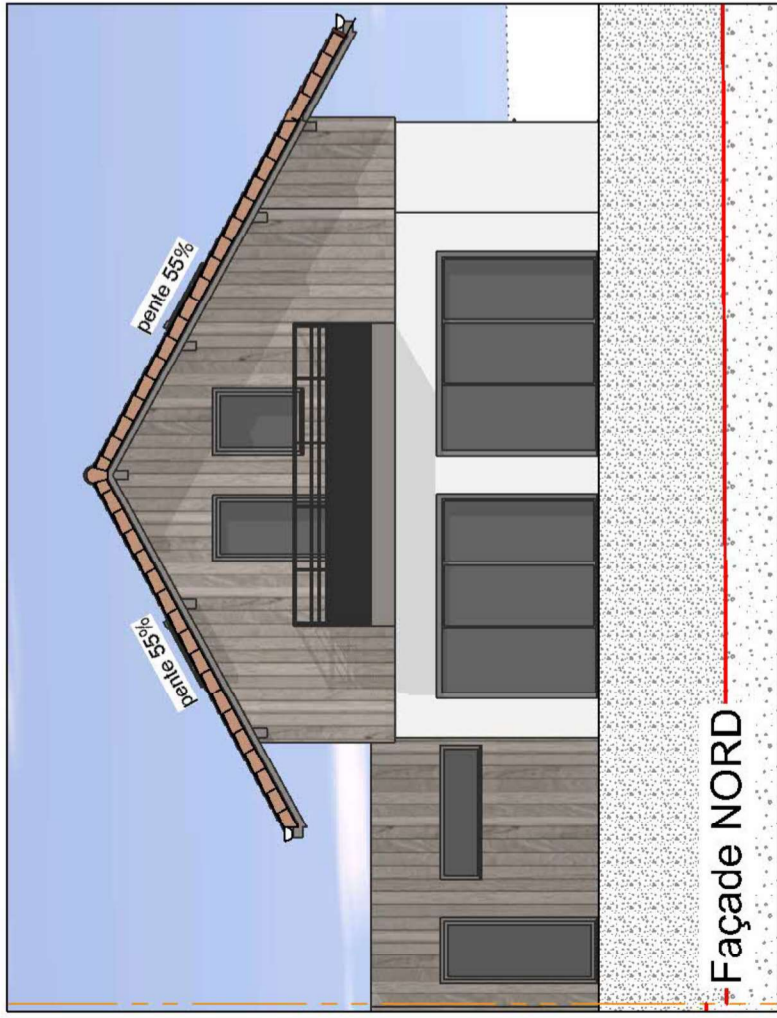
04/11/2025



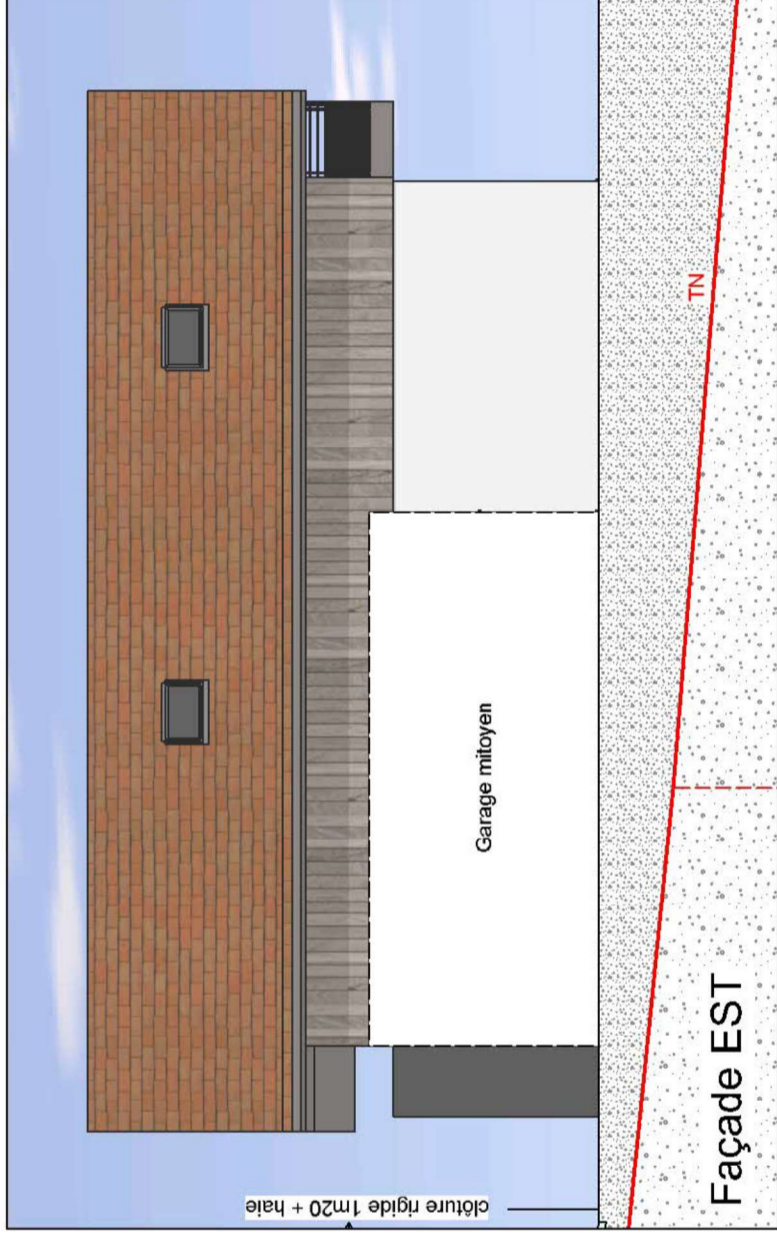
Façade OUEST



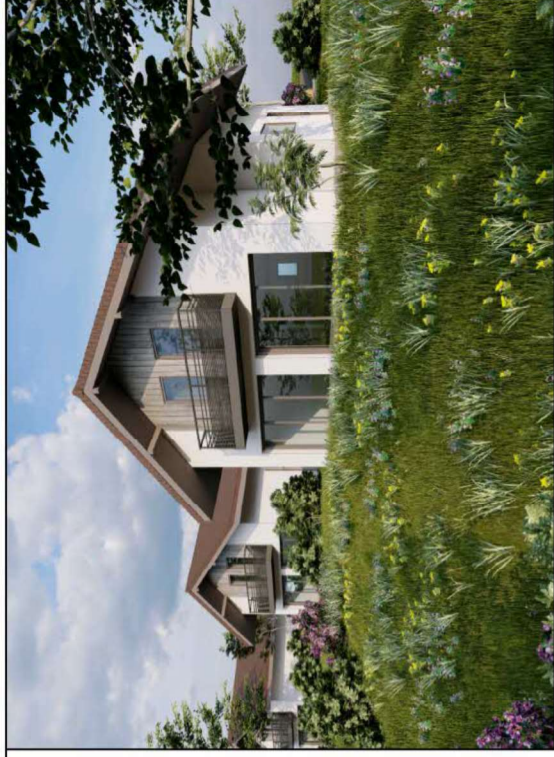
Façade SUD



Façade NORD



Façade EST

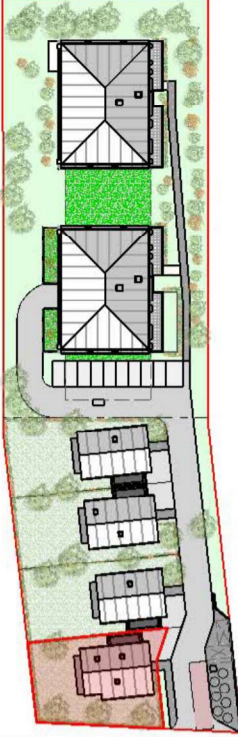


Villas Kally
74500 Evian-les-Bains
Impasse du Tir Aux Pigeons



KP Habitat
340 rue de l'Eygala
38430 MOIRANS
Tél : 04 76 08 93 51

MAISON 01



NOTA : Des modifications sont susceptibles d'être apportées à ce plan en fonction des nécessités techniques de réalisation, tant en ce qui concerne les dimensions libres que l'équipement. Les surfaces indiquées sont approximatives. Les retombées, soffites, faux plafonds, canalisations, chaudières, ainsi que l'emplacement des équipements sont figurés à titre indicatif.