

# PLAN DE VENTE

**NEXITY  
FONCIER CONSEIL**

ZA du Serrcir – BP24 – LAY Saint Christophe  
Tél. 03.53.37.54.46 – Fax 03.83.32.76.72

Commune de  
**FAMECK**

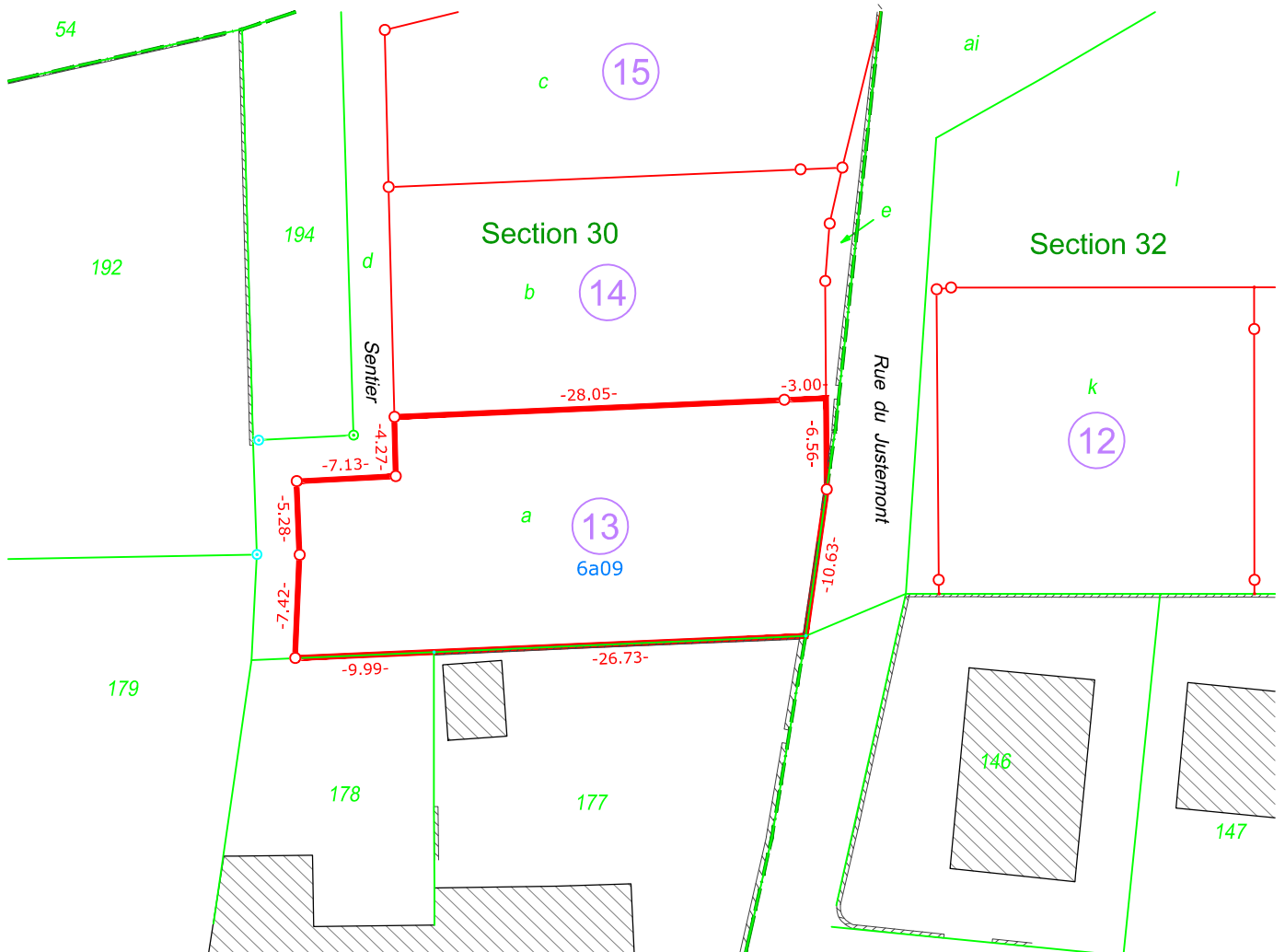
**Lotissement  
"Le Hameau de Budange"**

**Lot n° 13**

Section : 30

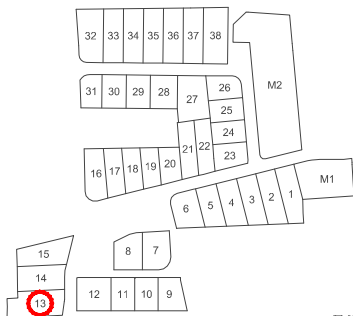
Parcelle : a (en attente)

Surface totale 609 m<sup>2</sup>

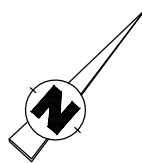


ECHELLE : 1/500

Dressé le 17/09/2024



ECH : 1/5000



P.V.A. N°(en attente)

Dossier 22-520 / Plan 9041

**Nota : Les cotes et les contenances des lots indiquées sur ce plan ne seront définitives qu'après leurs validations par les services du cadastre lors de la vérification des documents d'arpentages définitifs.**

Plan dressé par le  
**CABINET MELEY - STROZYNA Géomètres Experts**  
B.P. 30129 – 57951 – MONTIGNY LES METZ Cedex – 194, Rue de Pont à Mousson  
Tél: 03.87.65.35.33 (fax: 03.87.65.35.89) – E-MAIL : contact@cmsgeo.fr