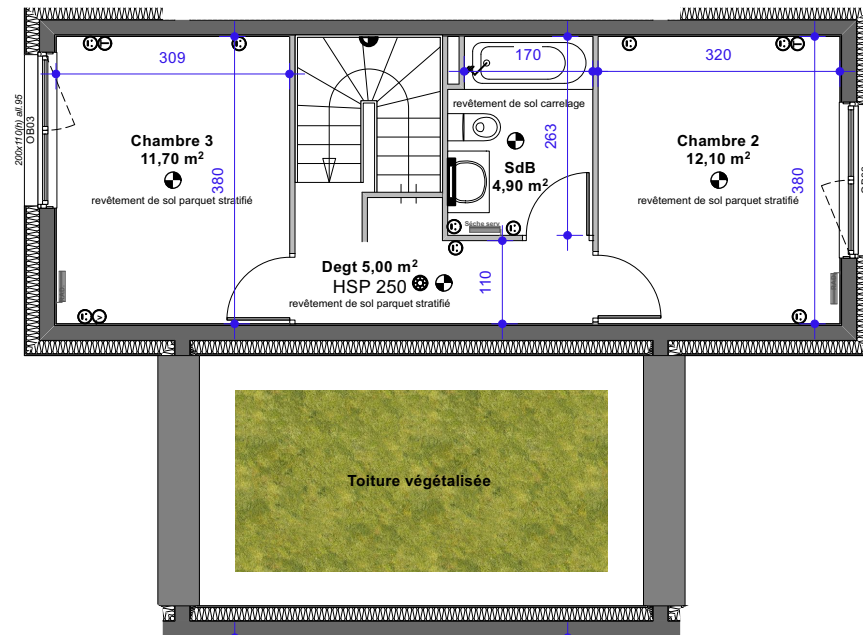
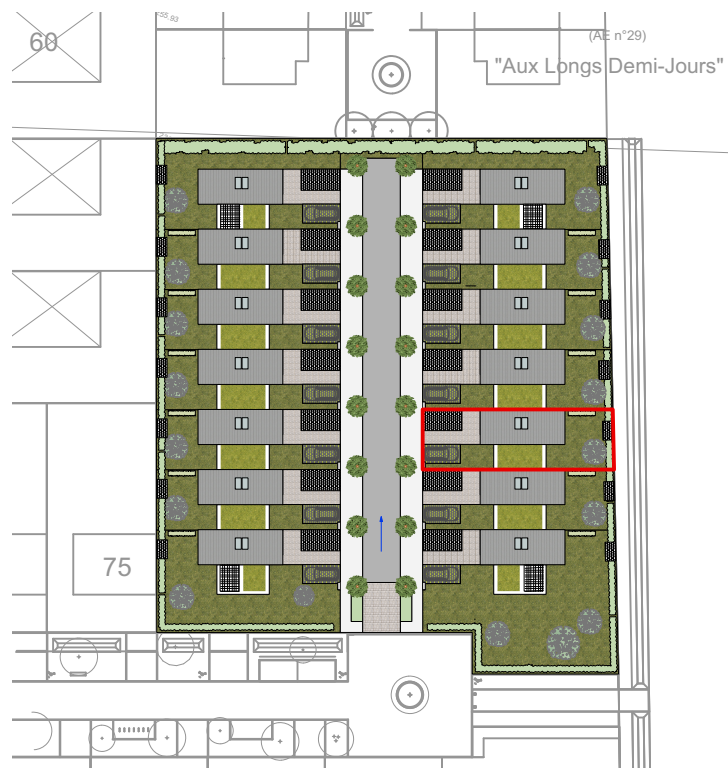


LOGEMENTS INDIVIDUELS ALLÉE DES ÉGLANTIERS à SEICHAMPS (54280)



Logement type T4 **Lot 12**

Terrain 200,00 m²

Rez de chaussée

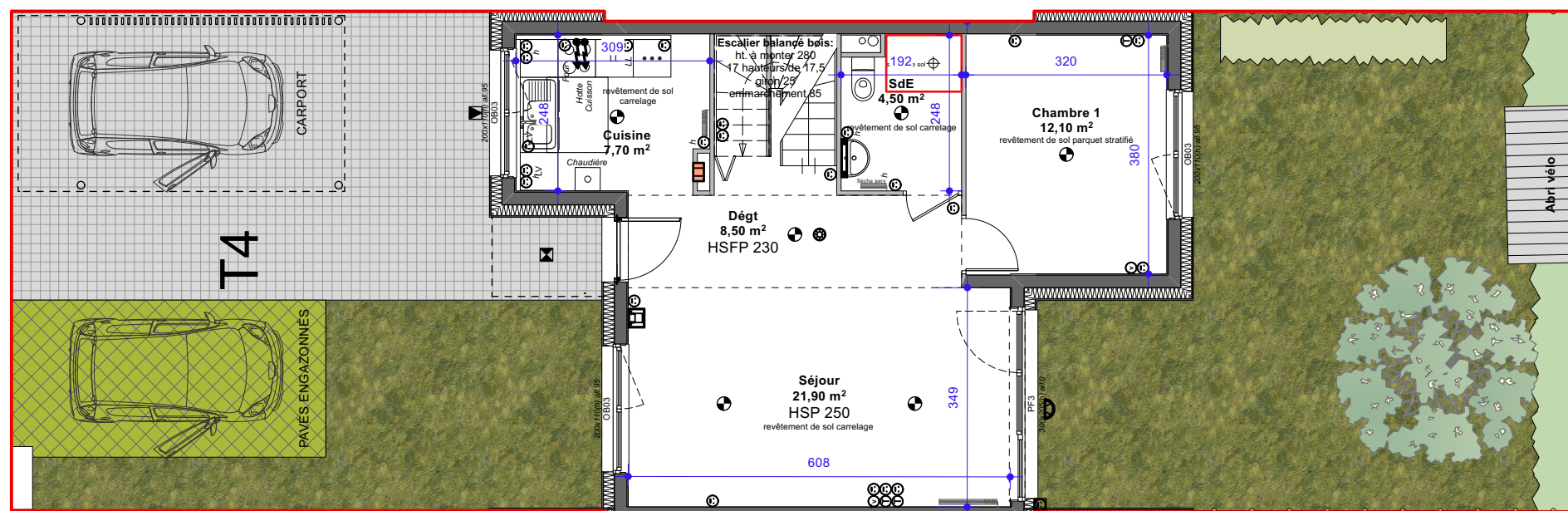
entrée/dégagement 8,50 m²
 séjour 21,90 m²
 cuisine 7,70 m²
 salle d'eau 4,50 m²
 chambre 1 12,10 m²
 rangt sous escalier 0,80 m²

1er Etage

dégagement 5,00 m²
 salle de bains 4,90 m²
 chambre 2 12,10 m²
 chambre 3 11,70 m²

TOTAL HABITABLE 89,20 m²

jardin 79,00 m²
 abri de jardin 2,70 m²



LEGENDE

- Applique
- Plafonnier encastré
- Projecteur avec détection
- Réglette
- Douille DCL
- Prise 2x10/16A +T
- Prise RJ45
- Prise Télévision
- Alimentation spécialisée
- Platine visiophone
- BP Sonnerie
- Détecteur avertisseur autonome de fumée (DAAF)
- Gaine technique logement
- Radiateur

Echelle 1/100° 01/05

0 1 2 3 4 2022

Les cotes et surfaces ainsi que l'emplacement des gaines sont mentionnés à titre indicatif. Elles sont susceptibles de légères variations en fonction d'impératifs techniques ou administratifs.

