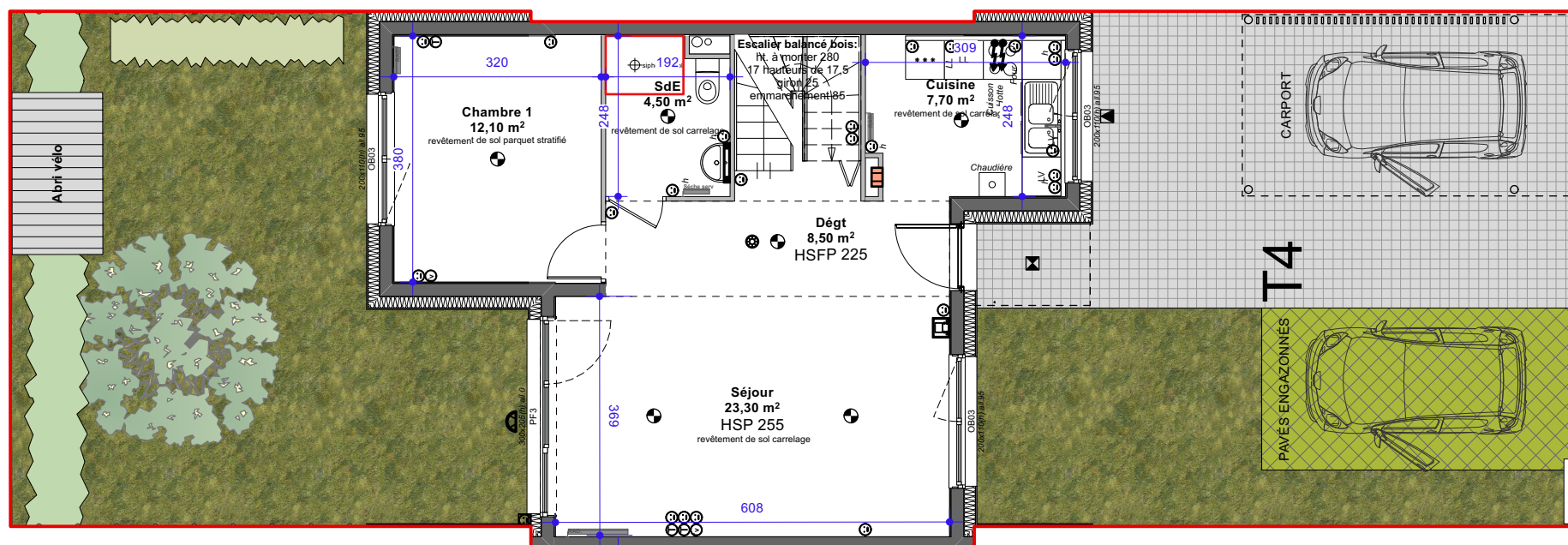
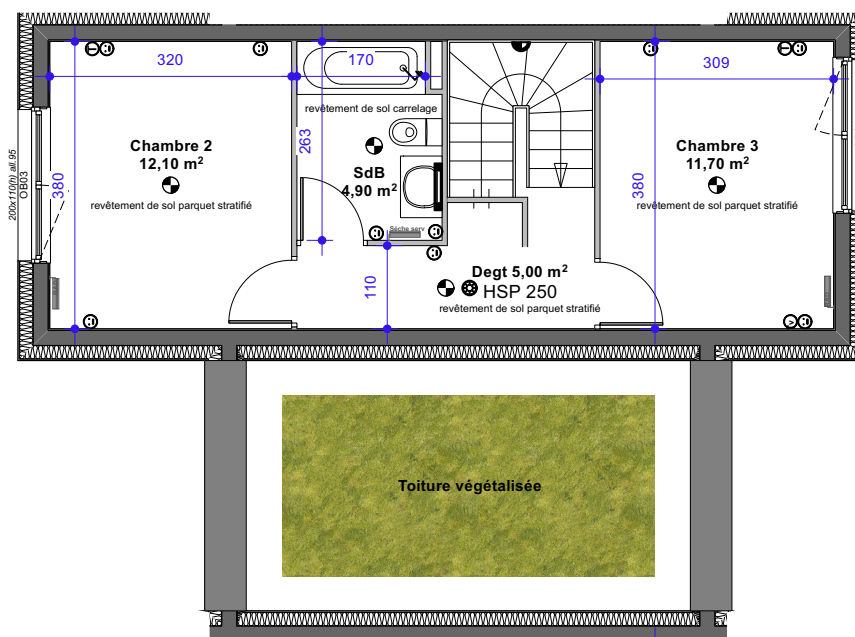
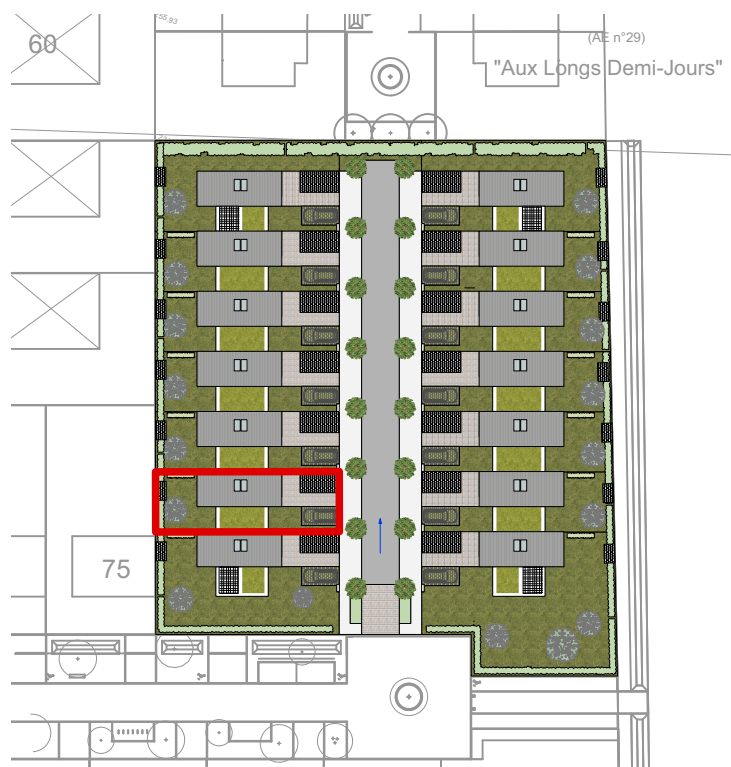


# LOGEMENTS INDIVIDUELS ALLÉE DES ÉGLANTIERS à SEICHAMPS (54280)

Logement type T4

Lot 02



**Terrain** 193,00 m<sup>2</sup>

## Rez de chaussée

entrée/dégagement	8,50 m <sup>2</sup>
séjour	23,30 m <sup>2</sup>
cuisine	7,70 m <sup>2</sup>
salle d'eau	4,50 m <sup>2</sup>
chambre 1	12,10 m <sup>2</sup>
rangt sous escalier	0,80 m <sup>2</sup>

## 1er Etage

dégagement	5,00 m <sup>2</sup>
salle de bains	4,90 m <sup>2</sup>
chambre 2	12,10 m <sup>2</sup>
chambre 3	11,70 m <sup>2</sup>

**TOTAL HABITABLE** 90,60 m<sup>2</sup>

jardin	71,00 m <sup>2</sup>
abri de jardin	2,70 m <sup>2</sup>

## LEGENDE

- Applique
- Plafonnier encastré
- Projecteur avec détection
- Réglette
- Douille DCL
- Prise 2x10/16A +T
- Prise RJ45
- Prise Télévision
- Alimentation spécialisée
- Platine visiophone
- BP Sonnerie
- Détecteur avertisseur autonome de fumée (DAAF)
- Gaine technique logement
- Radiateur

Echelle 1/100° 01/05  
 2022

Les cotes et surfaces ainsi que l'emplacement des gaines sont mentionnés à titre indicatif. Elles sont susceptibles de légères variations en fonction d'impératifs techniques ou administratifs.

